

"ΕΟΣ URBAN VILLA"

ΑΝΑΚΑΤΑΣΚΕΥΗ
ΚΑΙ ΕΣΩΤΕΡΙΚΟΣ
ΣΧΕΔΙΑΣΜΟΣ
ΚΑΤΟΙΚΙΑΣ
ΣΤΟ ΠΑΛΑΙΟ ΨΥΧΙΚΟ

ΣΧΕΔΙΑΣΜΟΣ, ΕΠΙΒΛΕΨΗ, ΚΑΤΑΣΚΕΥΗ:
3NK ENGINEERS & ARCHITECTS

ΟΜΑΔΑ ΑΡΧΙΤΕΚΤΟΝΙΚΗΣ ΜΕΛΕΤΗΣ
& ΣΧΕΔΙΑΣΜΟΥ ΕΣΩΤΕΡΙΚΩΝ ΧΩΡΩΝ:
ΒΑΛΙΑ ΓΑΤΣΙΟΥ, ΕΥΗ ΣΤΥΛΙΑΝΙΔΗ

ΤΟΠΟΘΕΣΙΑ:
ΠΑΛΑΙΟ ΨΥΧΙΚΟ

ΣΥΝΟΛΙΚΟ ΕΜΒΑΔΟ ΚΤΙΡΙΟΥ:
700 m²

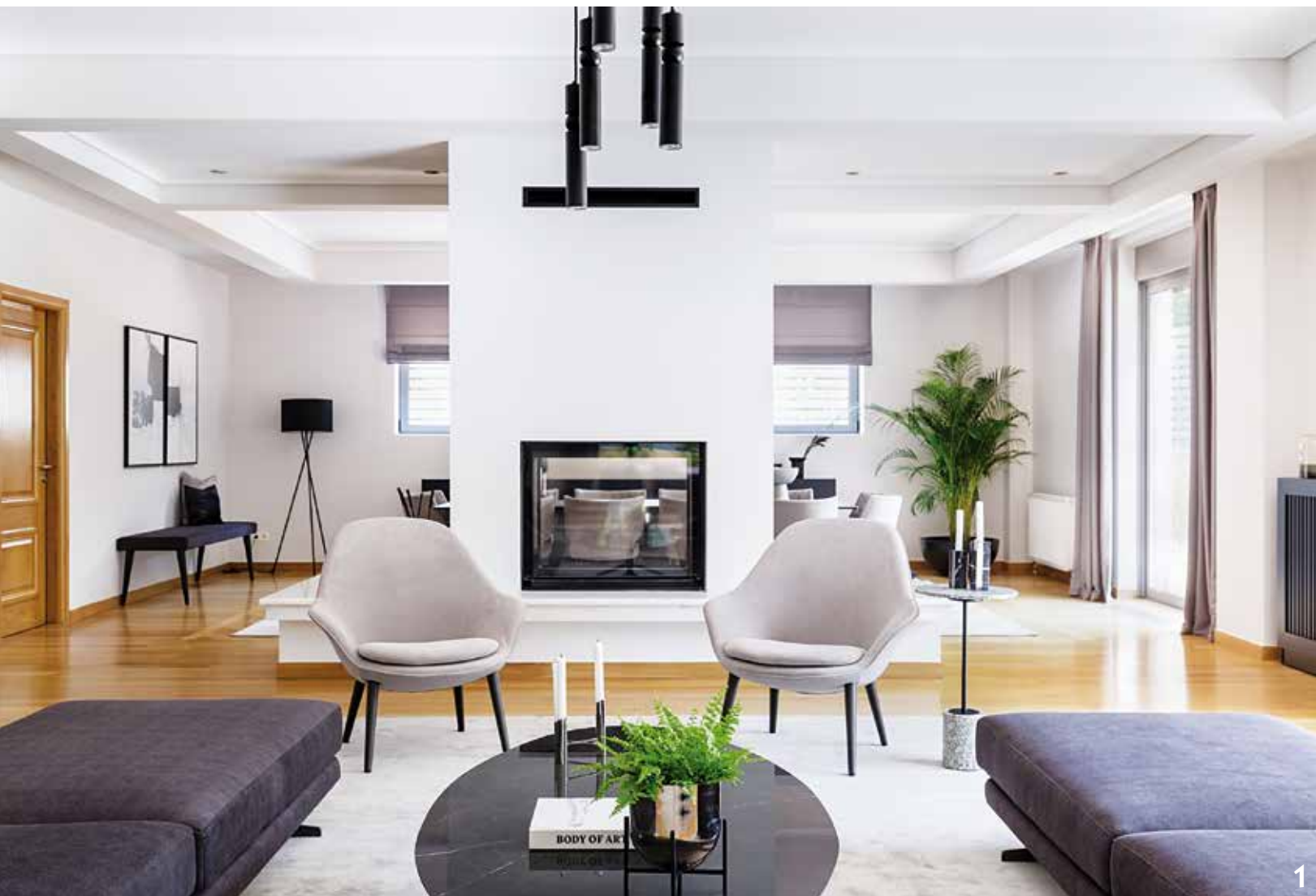
ΧΡΟΝΟΣ ΜΕΛΕΤΗΣ:
2018

ΧΡΟΝΟΣ ΚΑΤΑΣΚΕΥΗΣ:
2019

ΠΑΡΟΥΣΙΑΣΗ:
3NK ENGINEERS & ARCHITECTS

ΦΩΤΟΓΡΑΦΙΕΣ:
ΑΝΔΡΕΑΣ ΜΑΡΚΟΥ





1



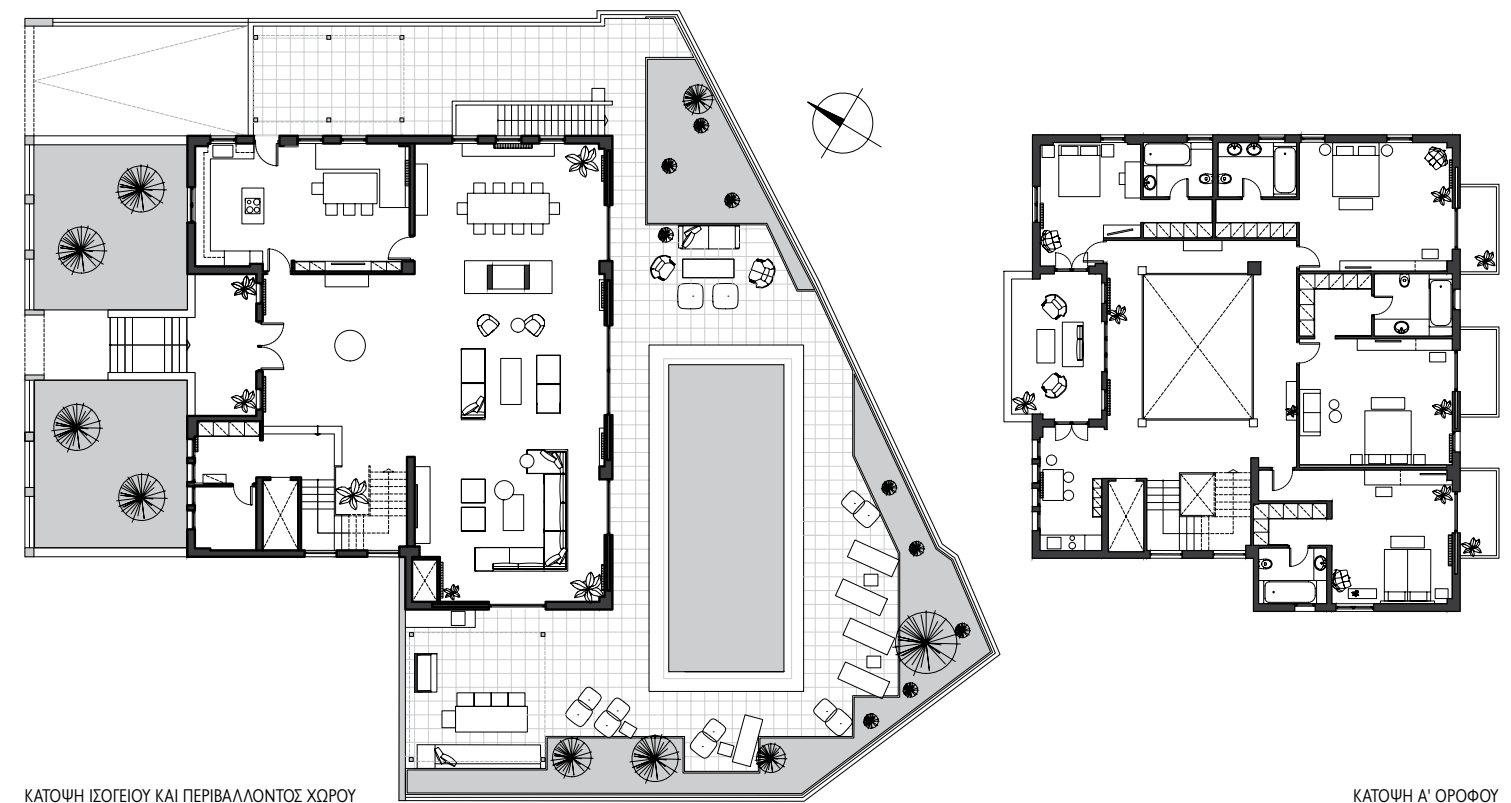
2



3

- 1
Το ενεργειακό τζάκι διπλής όψης διαχωρίζει τον ενιαίο χώρο του καθιστικού και της τραπεζαρίας.
- 2
Λεπτομέρεια από το χώρο του καθιστικού.
- 3
Λεπτομέρεια από το χώρο της εισόδου, με κύριο χαρακτηριστικό το κρεμαστό φωτιστικό από την οροφή του Ιου ορόφου.

Η ιδιωτική κατοικία "Eos Urban Villa" χωροθετείται σε μία από τις πιο πράσινες περιοχές της Αθήνας, στο Παλαιό Ψυχικό. Αρχικά, αποτέλεσε πρεσβευτική κατοικία και έπειτα παρέμεινε ακρησιμοποίητη για κάποιο διάστημα. Ζητούμενο από τους ιδιοκτήτες ήταν ο επανασχεδιασμός της με τρόπο τέτοιο, που να διατηρούνται τα βασικά στοιχεία του αρχικού σχεδιασμού, αλλά ταυτόχρονα να ενσωματώνουν μια πιο ελκυστική εικόνα, με στόχο την ανάδειξη του ακινήτου σε αντικείμενο ενδιαφέροντος για νέους χρήστες. Η κατοικία διαρθρώνεται σε τρία επίπεδα και καταλαμβάνει 700 m². Στην είσοδο, το αίθριο οδηγεί στο καθιστικό και στην τραπεζαρία. Τα επιλεγμένα έπιπλα, χαμηλού ύψους, προσφέρουν θέα προς τον κήπο και την πισίνα. Οι συγκεκριμένες περιοχές οριοθετούνται από την επανασχεδιασμένη εστία διπλής όψης, με μαρμάρια και μεταλλικά στοιχεία. Το ισόγειο συμπληρώνεται από την ευρύχωρη κουζίνα. Η σκάλα οδηγεί σε ένα επίπεδο, στο οποίο βρίσκονται τέσσερα υπνοδωμάτια, καθένα από τα οποία διαθέτει λουτρό και ιματιοθήκη. Στον υψηλότερο όροφο βρίσκεται το κύριο υπνοδωμάτιο και ο χώρος γραφείου με μία περιμετρική βεράντα. Βασικό αντικείμενο του έργου αποτέλεσε η πλήρης ανακατασκευή σημείων της κατοικίας, καθώς και ο σχεδιασμός και η υλοποίηση



ΚΑΤΩΦΗ ΙΣΟΓΕΙΟΥ ΚΑΙ ΠΕΡΙΒΑΛΛΟΝΤΟΣ ΧΩΡΟΥ

ΚΑΤΩΦΗ Α' ΟΡΟΦΟΥ



4

4
Η διαμόρφωση του χώρου της πισίνας, με το εξωτερικό καθιστικό.

5
Στόχος ήταν η ανακατασκευή σημείων της κατοικίας, καθώς και ο σχεδιασμός της συνολικής επίπλωσης.

6
Το ύψος του εσωτερικού προσεγγίστηκε με σύγχρονο στυλ και στηρίχθηκε κατά κύριο λόγο σε στοιχεία και έπιπλα, που κατασκευάστηκαν κατά παραγγελία.

όλης της επίπλωσης και διακόσμησης. Ιδιαίτερη έμφαση δόθηκε στο λουτρό του κύριου υπνοδωματίου, στο οποίο χρησιμοποιήθηκαν μεγάλων διαστάσεων πλακίδια, μαρμαρινής υφής, με συνεχιζόμενα νερά σε χρωματισμούς λευκού και μαύρου. Παράλληλα, το καμπύλο κούφωμα στο χώρο του ντους, η συνύπαρξη μπανιέρας ελεύθερης τοποθέτησης και η ειδική κατασκευή πάγκου με δύο νιπτήρες συμβάλλουν στην απόδοση μιας αίσθησης πολυτέλειας. Στο χώρο της κουζίνας διαμορφώθηκε, μέσω ενός μεγάλου γωνιακού καναπέ και αποθηκευτικών χώρων, η "καθημερινή" τραπεζαρία. Ο επανασχεδιασμός του εξωτερικού χώρου είχε ως στόχο τη διασφάλιση λειτουργικότητας για τους χρήστες, εξασφαλίζοντας επαρκή χώρο κυκλοφορίας γύρω από την πισίνα, την τραπεζαρία και το υπαίθριο ντους, με στόχο να παρέχει στιγμές χαλάρωσης, επιτυγχάνοντας το επιθυμητό επίπεδο ιδιωτικότητας.



5



6



7

7

Ο τοίχος στο κεφαλάρι επενδύεται και ενσωματώνει, ως ειδική κατασκευή, τα κομοδίνα.

8

Το ντους και η μπανιέρα ελεύθερης τοποθέτησης παρέχουν μία αίσθηση πολυτέλειας στο λουτρό.



8

Το ύψος του εσωτερικού χώρου προσεγγίστηκε με σύγχρονο στιλ και στηρίχθηκε κατά κύριο λόγο σε στοιχεία και έπιπλα, που κατασκευάστηκαν κατά παραγγελία.

Ο καμβάς των ανοιχτόχρωμων τοίχων και των ξύλινων πατωμάτων και των πορτών εμπλουτίστηκε με αποχρώσεις του γκρι, στο θερμότερο φάσμα του, χρησιμοποιώντας αρκετές πινελιές μαύρου και ισχυρά διακοσμητικά στοιχεία. Το μεγαλύτερο μέρος των επίπλων έχει σχεδιαστεί από την ομάδα μελέτης, χρησιμοποιώντας απλές, μοντέρνες γραμμές και φυσικούς χρωματισμούς, με έμφαση στη λειτουργικότητα. Υφές από ξύλο, μάρμαρο, μέταλλο και υφάσματα από βαμβάκι και βελούδο ζωντανεύουν το χώρο και ενισχύουν τη συνολική αίσθηση κομψότητας της κατοικίας.

ΟΙ ΠΑΡΑΚΑΤΩ ΕΤΑΙΡΕΙΕΣ ΔΙΑΘΕΤΟΥΝ ΠΡΟΪΟΝΤΑ ΚΑΙ ΥΠΗΡΕΣΙΕΣ ΣΤΟ ΕΡΓΟ ΚΑΙ ΣΥΜΜΕΤΕΧΟΥΝ ΜΕ ΔΙΑΦΗΜΙΣΗ Σ' ΑΥΤΟ ΤΟ ΤΕΥΧΟΣ:

ALUMIL A.E. | ο ΕΣΩΦΥΛΛΟ & ΣΕΛ. Ι